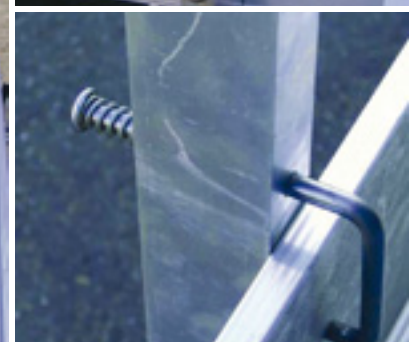


SOLIDEck®

Passerelle



Passerelle

- > La passerelle SOLIDEck® permet une grande envergure pour un poids relativement faible.
- > Jusqu'à la longueur de 6.20 m, elle répond aux exigences de la classe 3 selon la norme «échafaudages» EN 1004, soit 200 kg/m², et peut donc être utilisée dans la constitution d'ensembles d'échafaudages roulants ou fixes (de façade).
- > La passerelle SOLIDEck® peut être équipée d'un garde-corps complet (lisse, sous-lisse et plinthe), entièrement en aluminium. Les éléments peuvent être rangés dans la passerelle-même.

réf.	longueur	largeur	poids	classe	lisses	plinthe	poteaux
WB 420	4,20 m	0,51 m	24 kg	3	2	1	3
WB 520	5,20 m	0,51 m	29 kg	3	2	1	3
WB 620	6,20 m	0,51 m	34 kg	3	2	1	4
WB 720	7,20 m	0,51 m	40 kg	1	2	1	5
WB 820	8,20 m	0,51 m	46 kg	1	2	1	5

* Aussi disponible en largeur 60 cm.